

PRESEK

List za mlade matematike, fizike, astronome in računalnikarje

ISSN 0351-6652

Letnik 19 (1991/1992)

Številka 2

Stran 111

Marko Lovrenčič Saražin:

MOJSTER R. A. SKRIJE ŠAHOVSKO FIGURO V ŽEP

Ključne besede: naloge, matematika, logika, igre, retrogradni šahovski problemi.

Elektronska verzija: <http://www.presek.si/19/1083-Lovrencic.pdf>

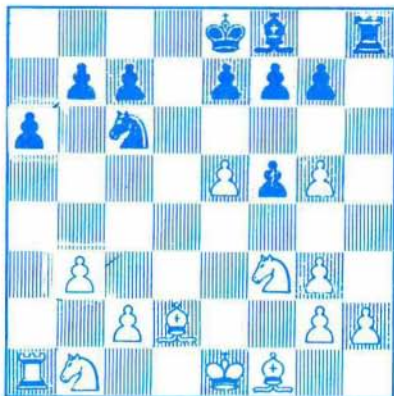
© 1991 Društvo matematikov, fizikov in astronomov Slovenije

© 2010 DMFA - založništvo

Vse pravice pridržane. Razmnoževanje ali reproduciranje celote ali posameznih delov brez poprejšnjega dovoljenja založnika ni dovoljeno.

MOJSTER R.A. SKRIJE ŠAHOVSKO FIGURO V ŽEP

Gospod R.A. je dober šahist, sicer pa tudi moj kolega. Ko sem mu nekoč pokazal knjigo Raymonda Smullyana¹, se je navdušeno začel ukvarjati z retrogradno šahovsko analizo in kmalu postal pravi mojster. Kar naprej me je zalagal s problemi, ki jih je sam sestavil, toda tak antitalent, kot sem jaz, je imel bore malo uspeha pri reševanju. Nekoč sva se sprehajala po šahovskem klubu in si ogledovala pozicije na različnih deskah. Nenadoma se je R.A. ustavil in skril neko figuro z mize v žep. Seveda je bil tako hiter, da sploh nisem opazil, katera figura je to bila. Nato se je odmaknil in pokazal naslednjo pozicijo:



"Če se ne motim, dragi Lovrečič, se mi zdi, da niste videli, kaj sem spravil v žep. Na tej deski manjka zdaj ena figura. Katere barve je, če predpostaviva, da ni beli kmet?" je z nasmeškom vprašal R.A.

"Preveč ste bili spretni, da bi kaj videl," sem odvrnil. "Hmm ... mislim, da je ta problem zame pretežek. Za katero figuro pravzaprav gre?"

To vprašanje sem postavil bolj sebi kot njemu, toda njegove oči so začele švigati sem ter tja, kmalu zatem pa je rekel:

"Vzemiva, da beli lahko rokira. Seveda ne moreva zanesljivo vedeti, ali je v tej partiji rokada še mogoča, pa vendar predpostaviva, da je tako. Potem se dá ugotoviti ne le barvo manjkajoče figure, marveč tudi katere vrste je. Torej, Lovrečič?"

Mozganje mi je vzelo kar precej časa. Problem sem rešil, vendarle z majhno R.A.-jevo pomočjo. Bralec naj kar sam preizkusi svoje sposobnosti reševanja retrogradnih šahovskih problemov, kot neobvezen dodatek pa naj poišče partijo, ki je privedla do gornje pozicije, seveda z dodano manjkajočo figuro, ki zgoraj ni narisana.

Marko Lovrečič Saražin

¹ R. Smullyan. *Šahovske skrivnosti Sherlocka Holmesa*, DZS, Ljubljana 1986, 161 str.